



KONICA MINOLTA

小型色差计 CR-10 Plus

1

万众期待的新一代色差计 隆重登场!

基本操作仅此而已!

开机 → 测量目标 → 测量样品

机身轻巧、外形紧凑!

大画面显示，易于读取!

显示语言可选择中文、英文、
日文!

通过简单操作，瞬间测量样品颜色
与基准色的色差。



支持电脑应用程序，使用更方便

测量仪内置有电脑应用程序，可进一步扩展数据管理的范围。（注：使用电脑应用程序时，须另行准备电脑。）

1 将测量数据保存到测量仪中

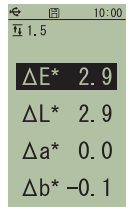
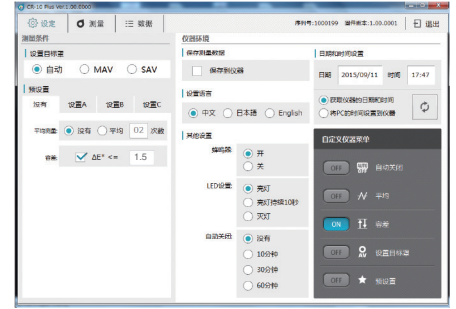
测量仪内存中最多可保存 1,000 组测量数据（含基准色）。（设定后，无需每次启动电脑应用程序，即可使用该功能。）

2 将测量数据保存到电脑中

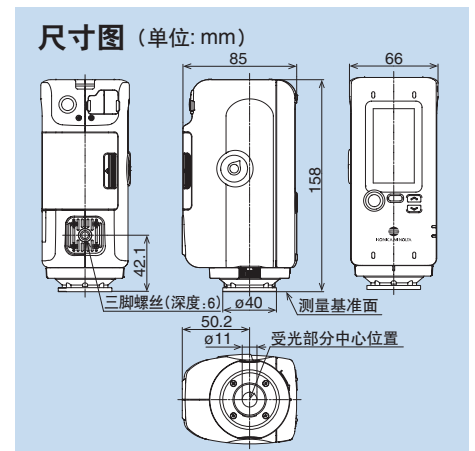
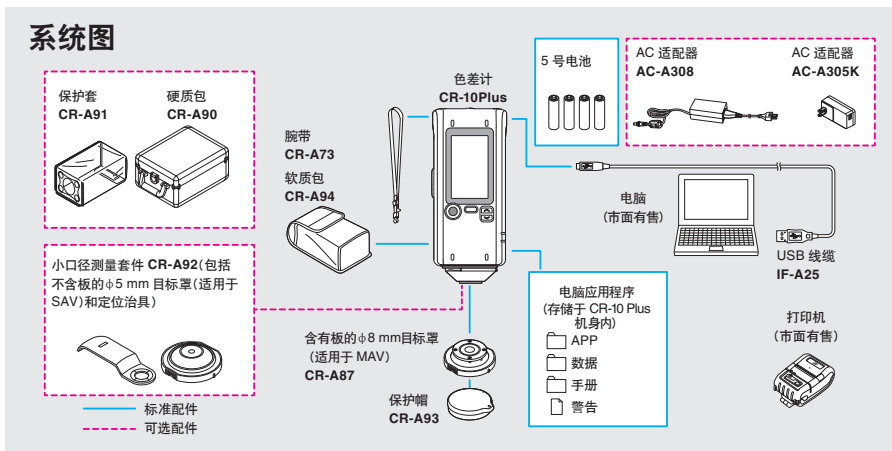
测量仪中保存的数据，既可显示在电脑应用程序中，也可保存到电脑中。

3 合格判定

测量前，可将阈值设定为默认值。当测量值超过阈值时，会高亮显示。此外，还可根据蜂鸣声的类型和点亮的指示灯颜色辨别判定结果。（设定后，无需每次启动电脑应用程序，即可使用该功能。）



显示示例



主要规格

| | |
|---------|---|
| 照明/受光系统 | 8/d (8°照明/漫射受光方式：含镜面反射光) (符合 DIN5033 Teil7、JIS Z 8722 条件d、ISO7724/1、CIE No.15、ASTM E 1164) |
| 受光元件 | 硅光敏元件 (6个) |
| 测量范围 | L*：1~100 |
| 测量光源 | 脉冲氙灯 |
| 测量时间 | 约 1 秒 |
| 可测量次数 | 使用碱性电池且以 10 秒间隔测量时，可测约 2,000 次 |
| 测量口径 | 约 φ 8 mm、φ 5 mm (另售) (※选配遮罩符合 CIE No.15, DIN5033 Teil7 不适用) |
| 重复性 | 标准偏差 ΔE*ab 0.1 以内 (条件：以 10 秒间隔测量白色校正板 30 次) |
| 所支持语言 | 中文、英文、日文 |
| 端口 | USB2.0 |
| 观察条件 | 10°观察角 |
| 观察光源 | D65 |
| 显示内容 | 色差值、平均值 (~10 次)、合格判定 |
| 色差公式 | Δ (L*a*b*)、Δ (L*C*H*)、Δ E*ab (CIE1976) |
| 数据储存量 | 标准色数据 + 测量数据合计最多 1,000 个 |
| 合格判定项目 | Δ E*ab、Δ (L*a*b*)、Δ (L*C*H*) |
| 操作温湿度范围 | 0~40°C；相对湿度：85% 以下 (温度为 35°C 时/无凝露) |
| 存储温湿度范围 | -20~40°C；相对湿度：85% 以下 (温度为 35°C 时/无凝露) |
| 电源 | 4 节 5 号电池 (碱性电池或镍氢充电电池)、USB 总线电源或 AC 适配器 (另售) |
| 尺寸 | 66mm (宽) × 158mm (高) × 85mm (长) |
| 重量 | 420g (不含电池) |

电脑系统要求

操作系统 (下述操作系统的日文版、英文版、简体中文版)

- Windows® 7 专业版 (32 位和 64 位)
- Windows® 8 专业版 (32 位和 64 位)
- Windows® 8.1 专业版 (32 位和 64 位)

- 电脑系统配置必须采用上述操作系统推荐的配置。
- 必须至少有一个 USB2.0 端口。

- 此处所述规格和外观如有变更，恕不另行通知。
- 此处所提及的公司名称和产品名称均为各公司的商标或注册商标。
- KONICA MINOLTA、KONICA MINOLTA 标识、图形标志、Giving Shape to Ideas 以及 SpectraMagic® 是柯尼卡美能达株式会社的注册商标。

安全注意事项



为了正确、安全地使用产品，使用前请务必仔细阅读《使用说明书》。

- 请务必连接至指定电压的电源上使用。如果用错电源，可能会造成火灾或触电。
- 请务必使用指定的电池。如果使用其他电池，可能会造成火灾或触电。



柯尼卡美能达 (中国) 投资有限公司 SE 营业本部
Konica Minolta (China) Investment LTD. SE Sales Division



证书编号: LPO 0960094/A
注册日期: 1995年3月3日



证书编号: JQA-E-90027
注册日期: 1997年3月12日

<http://se.konicaminolta.com.cn>